



Kultur



#### Ittinger Pfingstkonzerte

Die Ittinger Pfingstkonzerte sind ein Garant für Kammermusik auf höchstem Niveau. Seit 1995 gelingt es jedes Jahr, hochkarätige internationale Musiker nach Ittingen einzuladen. Die Konzerte an diesem idyllischen Ort haben sich bei Liebhabern von klassischer Musik weitherum einen Namen geschaffen.

#### Ittinger Sonntagskonzerte

Kammermusik der Extraklasse bieten auch die Ittinger Sonntagskonzerte im Winterhalbjahr. Die Matinee-Konzerte begeistern mit herausragenden Solisten und Ensembles sowie einer raffinierten Programmgestaltung. Mit der Remise hat die Kartause Ittingen einen Konzertsaal, der höchsten Ansprüchen an die Akustik genügt. Alle Konzertprogramme sind auf der Website [www.kartause.ch](http://www.kartause.ch) zu finden.

**Bankette – vom Apéritif bis zur festlichen Tafel**  
Die stimmungsvollen Räume, die unterschiedlichen Festsäle und die traumhaften Gärten geben jedem Ereignis eine ganz spezielle Note.

**Seminare und Tagungen**  
Für Seminare und Tagungen ist die Kartause Ittingen ein idealer Ort. Eine moderne Infrastruktur ist selbstverständlich, die attraktiven Rahmenprogramme wie auch die inspirierende Umgebung machen die Veranstaltungen garantiert erfolgreich. Das Angebot an verschiedenen Räumlichkeiten ist umfangreich, Platz finden Gruppen von 4 bis 400 Personen.



Der Raum der Stille und das Thymianlabyrinth sind einmalige Orte der Ruhe und Spiritualität.



Fürsorge



#### Sinnvolle Beschäftigung für psychisch und geistig beeinträchtigte Menschen

Im Heim und Werkbetrieb der Kartause Ittingen finden betreute Mitarbeiterinnen und Mitarbeiter eine sinnvolle Beschäftigung. Das Wohnheim inmitten der Anlage bietet 29 Betreuten ein Zuhause. Weitere 29 Personen kommen täglich von extern zur Arbeit im geschützten Rahmen. Die beeinträchtigten Menschen sind in den Alltag der Kartause integriert. Dank der vielen Bereiche findet sich für die verschiedensten individuellen Fähigkeiten und Bedürfnisse eine passende Aufgabe. In unterschiedlichsten Arbeitsbereichen sind zudem durch die Invalidenversicherung unterstützte Ausbildungen und Integrationsmassnahmen möglich.



Selbstversorgung

#### Vom Gutsbetrieb auf den Tisch und in den Klosterladen

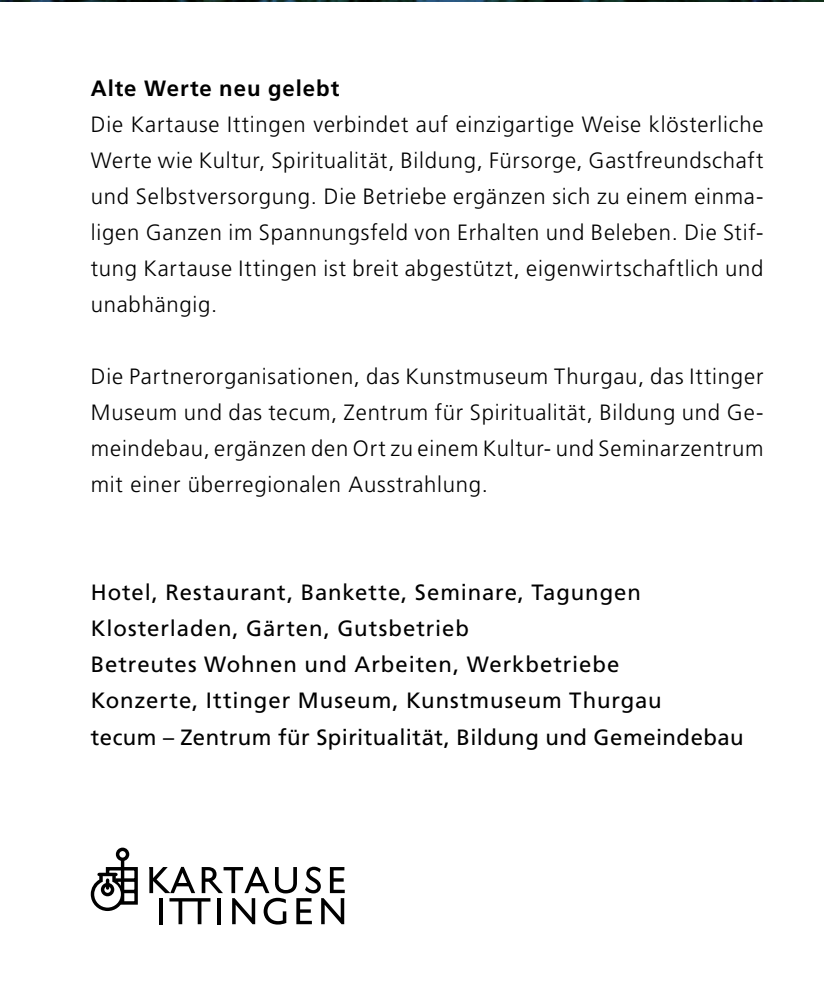
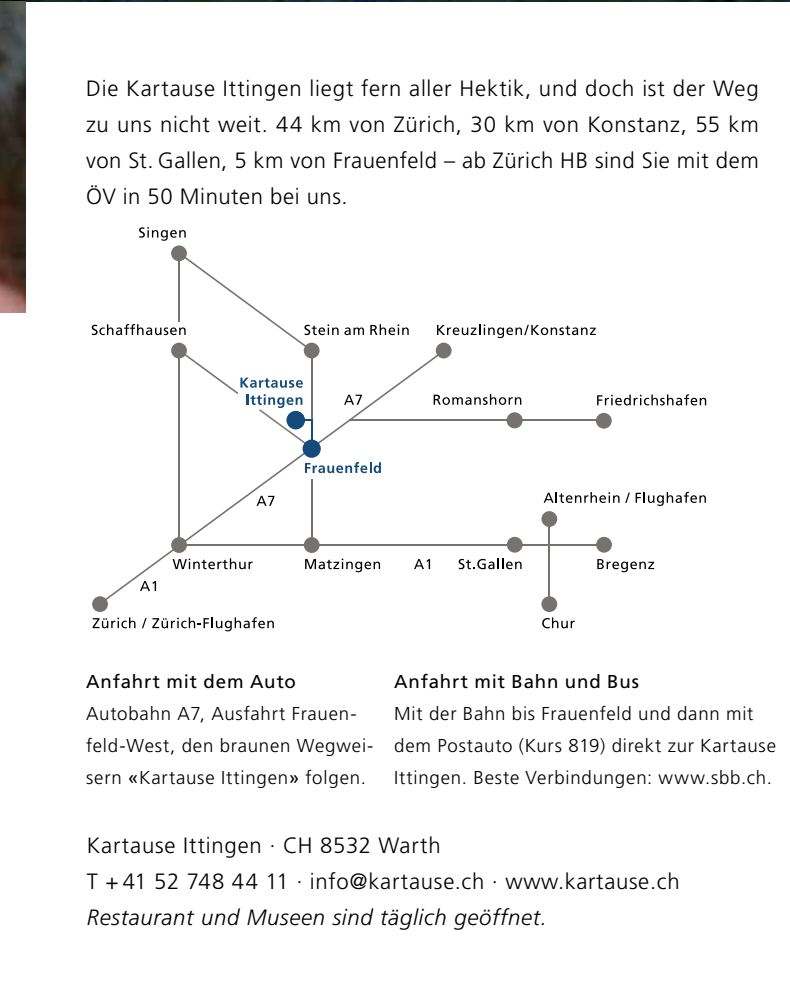
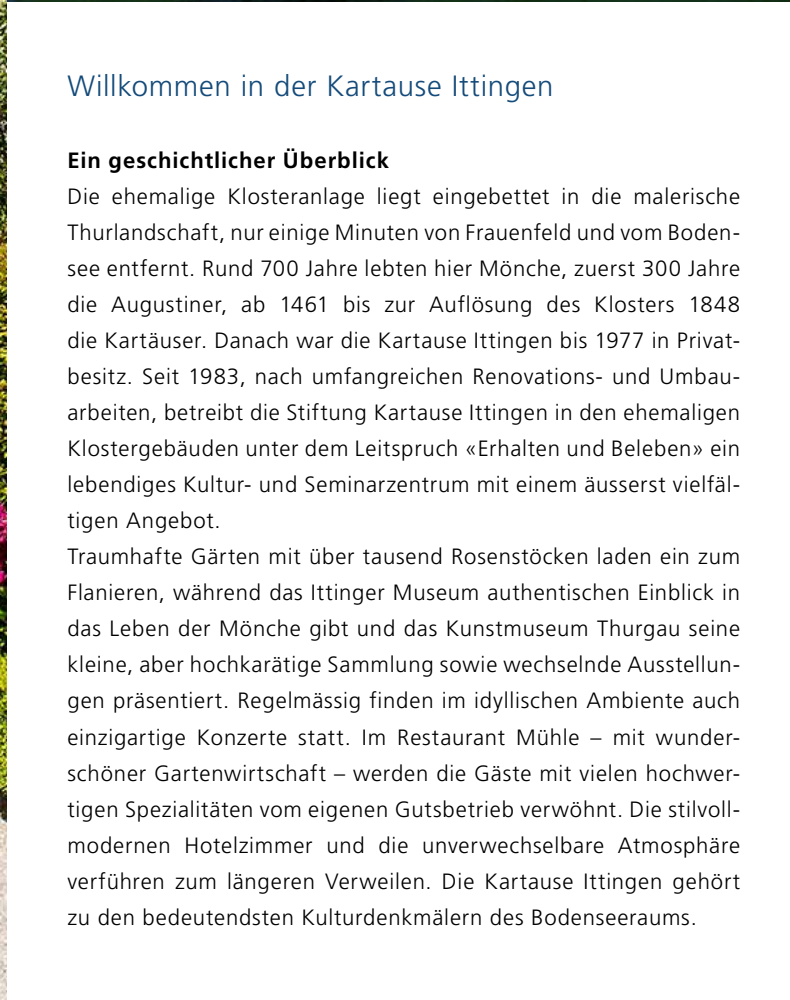
Selbstversorgung war zu Zeiten der Mönche eine Selbstverständlichkeit. Heute werden die Gäste der Kartause Ittingen mit über 100 Spezialitäten aus eigenen Rohstoffen verwöhnt. Dazu gehören schmackhafte Brot- und Backwaren ebenso wie Fisch-, Fleisch-, Milch- und Käsespezialitäten. Der Gutsbetrieb mit 60 Kühen, 66 ha Wies- und Ackerland und 10 ha Reben bildet heute die Grundlage für die nachhaltige und umweltschonende Produktion direkt vor Ort. Besonderen Anklang finden die vorzüglichen Weine und Edelbrände aus der eigenen Kelterei.

#### Klosterladen

Nebst den Spezialitäten aus den Gärten und dem Gutsbetrieb bereichern auch die Schreinerei und die Töpferei das attraktive Angebot des Klosterladens. Einkauft werden kann direkt vor Ort oder online unter [www.kartause.ch](http://www.kartause.ch)







## Willkommen in der Kartause Ittingen

### Ein geschichtlicher Überblick

Die ehemalige Klosteranlage liegt eingebettet in die malerische Thurlandschaft, nur einige Minuten von Frauenfeld und vom Bodensee entfernt. Rund 700 Jahre lebten hier Mönche, zuerst 300 Jahre die Augustiner, ab 1461 bis zur Auflösung des Klosters 1848 die Kartäuser. Danach war die Kartause Ittingen bis 1977 in Privatbesitz. Seit 1983, nach umfangreichen Renovations- und Umbauarbeiten, betreibt die Stiftung Kartause Ittingen in den ehemaligen Klostergebäuden unter dem Leitspruch «Erhalten und Beleben» ein lebendiges Kultur- und Seminarzentrum mit einem äusserst vielfältigen Angebot.

Traumhafte Gärten mit über tausend Rosenstöcken laden ein zum Flanieren, während das Ittinger Museum authentischen Einblick in das Leben der Mönche gibt und das Kunstmuseum Thurgau seine kleine, aber hochkarätige Sammlung sowie wechselnde Ausstellungen präsentiert. Regelmässig finden im idyllischen Ambiente auch einzigartige Konzerte statt. Im Restaurant Mühle – mit wunderschöner Gartenwirtschaft – werden die Gäste mit vielen hochwertigen Spezialitäten vom eigenen Gutsbetrieb verwöhnt. Die stilvoll-modernen Hotelzimmer und die unverwechselbare Atmosphäre verführen zum längeren Verweilen. Die Kartause Ittingen gehört zu den bedeutendsten Kulturdenkmälern des Bodenseeraums.

### Die Gärten der Kartause Ittingen

Im Lauf der Zeit ist in Ittingen eine eindrückliche Gartenanlage entstanden, in der sich Weinberge, Hopfen- und Gemüsegärten mit der Blütenpracht von Blumengärten zu einem aussergewöhnlichen Ganzen verbinden. Alte Ansichten des ehemaligen Klosters zeigen, dass bereits die Kartäusermönche ihre Gärten mit grosser Sorgfalt pflegten.

### Grösste historische Rosensammlung der Schweiz

In der heutigen Gestaltung der Gärten treffen historische Zeugnisse und neue Nutzung unmittelbar aufeinander. Ein Küchengarten versorgt das Restaurant mit frischen Kräutern, und die Nachbildung eines historischen Heilkräutergartens zeigt auf, wie die Mönche ihre Gärten genutzt haben. Im Frühsommer verwandeln über 250 meist historische Rosensorten die Anlage in einen romantischen Blütenzauber, die grösste historische Rosensammlung der Schweiz ist hier zu sehen.

### Thymianlabyrinth und Raum der Stille

Eine besondere Erfahrung ist auch das begehbare Thymianlabyrinth, mit allen Sinnen lässt sich hier der Weg zur Mitte finden. Innehalten, still werden und meditieren, dazu lädt auch der Raum der Stille ein, ein Angebot des tecums, Zentrum für Spiritualität, Bildung und Gemeindebau der evangelischen Landeskirche.

## Kultur

### Ein Ort – zwei Museen

#### Ittinger Museum und Kunstmuseum Thurgau

Im Zentrum der ehemaligen Klosteranlage locken zwei Museen zu einer spannenden Auseinandersetzung mit klösterlicher Lebensweise und zeitgenössischer Kunst. Das Ittinger Museum führt ein in die Geschichte des Ortes und des Kartäuserordens. Die authentisch erhaltenen Räumlichkeiten lassen Besucherinnen und Besucher in vergangene Zeiten eintauchen. Unbestrittener Höhepunkt ist die atemberaubende Barockkirche mit ihrem einzigartigen Chorgestühl und den wunderbaren Deckengemälden. Einblick in andere Welten gibt das Kunstmuseum Thurgau. Die Sammlung bietet als Schwerpunkte neben dem Nachlass von Adolf Dietrich ausgesuchte Werke von Aussenseiterkünstlern sowie Arbeiten international bekannter Persönlichkeiten. Attraktive Wechselausstellungen machen das Museum zu einer Destination, die bei Kunstfreunden weit über die Region hinaus einen hervorragenden Ruf genießt.

Historische Räume und zeitgenössische Kunst ergänzen sich spannungsvoll.

## Gastfreundschaft

### Hotel

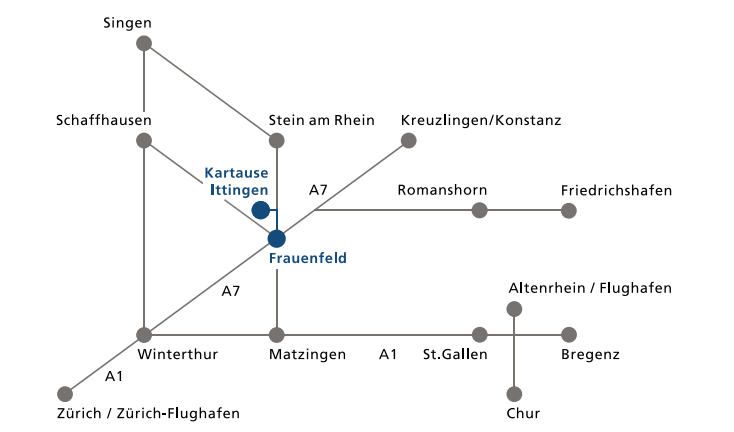
68 Hotelzimmer laden ein, die Stille und den Atem der Natur zu erleben. Alle Zimmer sind zeitgemäss und stilvoll eingerichtet, auf höchst komfortable Weise sind die Klarheit und Einfachheit der Mönchsklausen übernommen worden. Nichts ist zu viel, aber auch nichts ist zu wenig. Die Kartause Ittingen ist der perfekte Ort für eine entspannte Auszeit vom hektischen Alltag.

### Restaurant

Im Restaurant Mühle mit dem über 100 Jahre alten Mühlrad verwöhnt das eingespielte Team die Gäste mit feinen Köstlichkeiten aus eigener Produktion, hier wird saisonal gekocht nach dem Angebot aus Gutsbetrieb, Käserei, Metzgerei, Bäckerei, Fischzucht, Gärtnerei und Weinkeller. Bei schönem Wetter lockt eine der schönsten Gartenwirtschaften der Region zum Geniessen in der freien Natur.

## So finden Sie uns

Die Kartause Ittingen liegt fern aller Hektik, und doch ist der Weg zu uns nicht weit. 44 km von Zürich, 30 km von Konstanz, 55 km von St. Gallen, 5 km von Frauenfeld – ab Zürich HB sind Sie mit dem ÖV in 50 Minuten bei uns.



### Anfahrt mit dem Auto

Autobahn A7, Ausfahrt Frauenfeld-West, den braunen Wegweiser «Kartause Ittingen» folgen.

### Anfahrt mit Bahn und Bus

Mit der Bahn bis Frauenfeld und dann mit dem Postauto (Kurs 819) direkt zur Kartause Ittingen. Beste Verbindungen: [www.sbb.ch](http://www.sbb.ch).

Kartause Ittingen · CH 8532 Warth  
T +41 52 748 44 11 · [info@kartause.ch](mailto:info@kartause.ch) · [www.kartause.ch](http://www.kartause.ch)  
*Restaurant und Museen sind täglich geöffnet.*

### Alte Werte neu gelebt

Die Kartause Ittingen verbindet auf einzigartige Weise klösterliche Werte wie Kultur, Spiritualität, Bildung, Fürsorge, Gastfreundschaft und Selbstversorgung. Die Betriebe ergänzen sich zu einem einmaligen Ganzen im Spannungsfeld von Erhalten und Beleben. Die Stiftung Kartause Ittingen ist breit abgestützt, eigenwirtschaftlich und unabhängig.

Die Partnerorganisationen, das Kunstmuseum Thurgau, das Ittinger Museum und das tecum, Zentrum für Spiritualität, Bildung und Gemeindebau, ergänzen den Ort zu einem Kultur- und Seminarzentrum mit einer überregionalen Ausstrahlung.

Hotel, Restaurant, Bankette, Seminare, Tagungen  
Klosterladen, Gärten, Gutsbetrieb  
Betreutes Wohnen und Arbeiten, Werkbetriebe  
Konzerte, Ittinger Museum, Kunstmuseum Thurgau  
tecum – Zentrum für Spiritualität, Bildung und Gemeindebau

