

SWISS LIFE

ARENA

SwissLife
Arena



Die Swiss Life Arena der ZSC Lions überzeugt mit ihrer hochmodernen und umfangreichen Infrastruktur. Architektonisch ist sie ein neues Wahrzeichen der Stadt Zürich.



**SPORTS.
BUSINESS.
EVENTS.**

ZEIT, NEUE GESCHICHTEN ZU SCHREIBEN

Seit 1950 spielten die ZSC Lions im Hallenstadion Zürich. Die Zeit in der Halle war geprägt von Emotionen, einer bewegten Club-Geschichte und unvergesslichen sportlichen Momenten für Generationen von ZSC-Fans. Mit der Swiss Life Arena brach ab Oktober 2022 eine neue Ära an und die ZSC Lions konnten endlich in ein eigenes Stadion einziehen. Damit erhielten die ZSC/GCK Lions, eine der grössten Eishockey-Organisationen Europas, optimale Trainings- und Wettkampfbedingungen. Und das Team bekam einen Hexenkessel mit 12'000 Plätzen für hochkarätige Hockeyabende im aufstrebenden Zürich-Altstetten.

EISHOCKEY MIT EMOTIONEN

Die steilen Ränge beginnen nahe am Spielfeld. Das schafft für Fans optimale Sicht aufs Spielgeschehen und verwandelt die Arena in einen Hexenkessel. Im Stehplatzsektor erzeugen die Fans gehörig Stimmung. Der untere Rang sowie der abtrennbare obere Rang ermöglichen dank multifunktionaler Infrastruktur flexible Layouts für unterschiedliche Kapazitäten. Eine hervorragende Sportinfrastruktur mit top ausgestatteten Garderoben und Zusatzräumen erfüllt die Wünsche der Teams und Veranstalter komplett.

FURORE, EMOTIONEN UND VIELSEITIGKEIT

ZSC Lions Business Club, Logen und «Eichhof Corner» lassen die Herzen im Hospitality-Bereich höherschlagen, derweil das Publikumsrestaurant ZETT, die Sportsbar 1930 und insgesamt zehn Foodboxen ein vielseitiges Verpflegungsangebot bieten. Die Multifunktionalität ist gegeben und die Arena entspricht den modernsten Standards. Hohe Medienkapazitäten sorgen für ausgezeichnete Arbeitsmöglichkeiten für Medienschaffende. Zusammengefasst: Die Swiss Life Arena ist die ideale Sport- und Eventarena – nicht nur für Eishockey. Auch diverse weitere Sportarten sowie auch Shows oder Corporate Events finden in der Arena ideale Voraussetzungen.

Ich wünsche Ihnen viel Freude bei der Lektüre zur Swiss Life Arena, der multifunktionalen Sport- und Eventarena in Zürich-Altstetten. Gerne stehen wir Ihnen für Fragen zur Verfügung.

Peter Zahner
CEO ZSC Lions AG

4-7

8-9

10-17

18-19

20-21

22

23

DIE ARENA

Das Wichtigste in Kürze

EVENTROOMS

Business Club, Auditorium, Logen, Dine & View, Platinum Club, Medienräume, Gastronomie

EVENTLAYOUTS

Beispiel Layouts für Ihren Event

UMWELT

Umwelt & Nachhaltigkeit

FACTS & FIGURES

Fakten zur Arena

LAGE

Anfahrt und Lageplan

KONTAKT

Adresse

DIE ARENA



Die multifunktionale Ausrichtung der Swiss Life Arena bedeutet modernste Infrastruktur zur Durchführung diverser Events und öffnet somit ganz neue Möglichkeiten und Standards für Veranstaltungen. Die Swiss Life Arena ist nicht nur das neue Zuhause der ZSC Lions & seinen Fans, sondern auch von weiteren Sportveranstaltungen, Corporate Events und kulturellen Veranstaltungen aller Art und somit auch Ihr neues Zuhause!



Die Swiss Life Arena ist eine multifunktionale Sport- und Eventarena und verfügt über eine hochmoderne und umfangreiche Infrastruktur. Der Fokus liegt auf Sportveranstaltungen, Events und Corporate Business. Das Eisfeld kann schwellenlos abgedeckt werden, so dass der Arena-Innenraum «Infield» flexibel für Events (Bestuhlung des Innenraums) und für andere Sportveranstaltungen zur Verfügung steht. Die beispielbare Fläche und die Zuschauerkapazität variieren je nach gewähltem Layout (Längsbespielung, Querbespielung). An der Ostseite sind vier komplette Zuschauerreihen einziehbar, so dass die «Infield»-Fläche vergrössert werden kann.

Der Standort ist durch die Anbindung an den öffentlichen Verkehr sowie über die Autobahnausfahrt (A1) Zürich-Altstetten hervorragend erschlossen. Der Bahnhof Altstetten ist in Gehdistanz erreichbar, die Tram- und Buslinien halten gleich in unmittelbarer Nähe. Damit kommt jede:r Besucher:in schnell und bequem in die Swiss Life Arena. Informationen zur Parkplatzsituation befinden sich auf Seite 22.



Event-Rooms

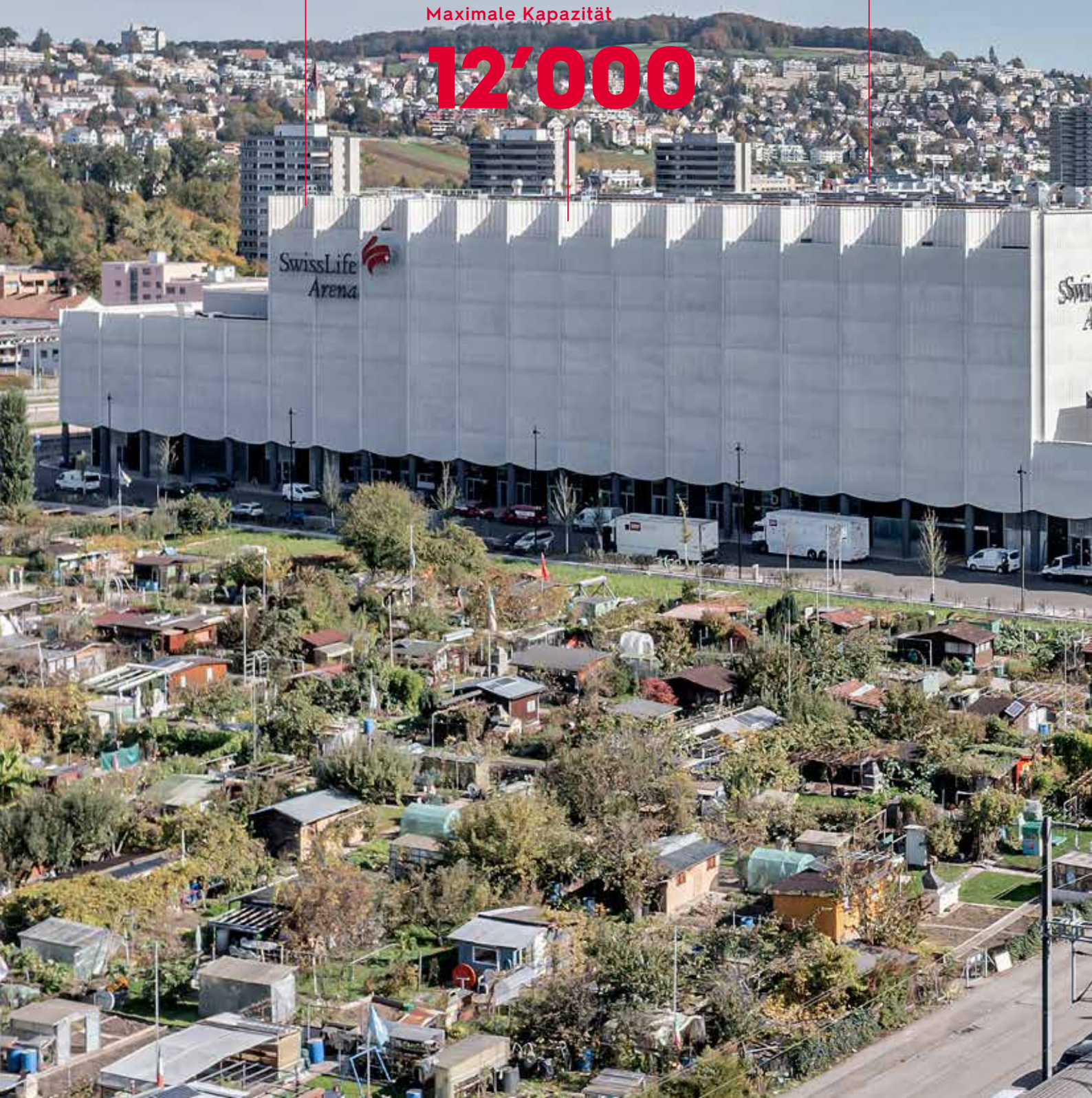
Von 12 – 1'200 Personen

Nachhaltig

Minergie zertifiziert

Maximale Kapazität

12'000



Zürich- Altstetten

Vulkanstrasse 130

Oktober 2022

Eröffnung

SWISS LIFE ARENA

Hauptnutzer	ZSC Lions, GCK/ ZSC Lions Nachwuchs
Baubeginn	März 2019
Eröffnung	Oktober 2022
Grundstücksfläche	28'000 m ²
Gesamtfläche (inkl. Verkehrsfläche)	72'800 m ²
Gebäudelänge	170 m
Gebäudebreite	110 m
Gebäudehöhe	33 m

SwissLife 
Arena

EVENTROOMS

Die Swiss Life Arena bietet ein Gesamtpaket an. Rund um die Eis- und Eventfläche stehen zahlreiche Eventrooms zur Verfügung.

BUSINESS CLUB

Fläche	1'636 m ²
Personen	bis 1'200

AUDITORIUM

Fläche	289 m ²
Personen	300 (Kinobestuhlung)
Standort	im Business Club integriert
Ausstattung	5.56 m hoher Konferenzraum, Plugin-Konzept mit grosser LED-Wand

LOGEN

Anzahl	14 Logen (je 2 Logen können zu Doppellogen umgenutzt werden)
Fläche	je 23 m ²
Personen	je 12
Ausstattung	vollausgestattet

DINE & VIEW

Fläche	180 m ²
Personen	110
Ausstattung	direkte Sicht auf Eventfläche, eigene Foodbox

PLATINUM CLUB

Fläche	190 m ²
Personen	bis 110
Ausstattung	voll ausgestatteter Konferenzraum mit integrierter Bar und Tageslicht mit Dachlukarnen



MEDIENRÄUME

Kommentatoren- / Presseplätze	98 Sitzplätze im Arena-Innenraum
Pressearbeitsraum	66 m ²
Pressekonferenzraum	77 m ²
Presenting Studios	2 à 25 m ²
Flash Interview-Ecken	2
Mixed Zone	1

GASTRONOMIE

ZSC Lions Business Club	bis 1'200 Personen
Publikumsrestaurant ZETT (EG)	300 Sitzplätze
Sportsbar 1930 (EG)	200 Steh- und Sitzplätze
Foodboxen (EG + 3.OG)	10 (5+5)

IHR ANSPRECHPARTNER

STEFAN WÄLCHLI
COE, Chief Of Events

+41 79 482 20 00
stefan.waelchli@zscions.ch
www.swisslifearena.ch

EVENTLAYOUTS

Das schwellenlos abdeckbare Eisfeld macht den Arena-Innenraum «Infield» flexibel für andere Sportveranstaltungen und Events. Eine Übersicht.

Eishockey Sportevents

Seite 12

Kinopremieren

Seite 13

TV Shows (Comedians) Events, Corporate Business

Seite 17



Corporate Business (GV) Shows, Events

Seite 14

Eisshows

Seite 15

Tanzshows eSport Corporate Business

Seite 16

1. SPORTEVENTS

Eishockey, Unihockey, Tennis usw.



Unterer Rang



Oberer Rang

KAPAZITÄT

Total mit Stehplätzen 12'000

Total mit Sitzplätzen 11'077

Unterer Rang
(inkl. Logen, Dine & View,
Platinum-Club, Presse, IV) 8'949

Oberer Rang (abtrennbar) 3'051

2. UNTERTEILT

Kinopremieren



Unterer Rang

KAPAZITÄT

Total Sitzplätze	3'933
Unterer Rang (inkl. IV)	3'230
Veranstaltungsfläche	703

3. FRONT STAGE (mit Flächenbestuhlung)

Corporate Business, Shows, Events



Unterer Rang

KAPAZITÄT

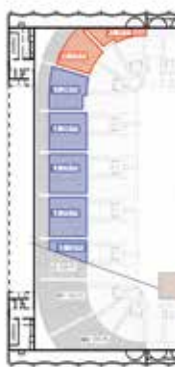
Total Sitzplätze	7'758
Unterer Rang (inkl. IV)	5'049
Veranstaltungsfläche	2'369

4. FRONT STAGE (Ohne Flächenbestuhlung)

Eisshows, Musicals



Unterer Rang



Oberer Rang

KAPAZITÄT

Total Sitzplätze	7'223
Unterer Rang (inkl. Logen, Dine & View, Platinum-Club, Presse, IV)	5'642
Oberer Rang (abtrennbar)	1'500

5. CENTER STAGE

Tanzshows, eSport, Corporate Business



Unterer Rang

KAPAZITÄT

Total Sitzplätze 9'393

Unterer Rang (inkl. IV) 7'333

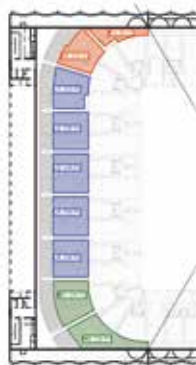
Veranstaltungsfläche 2'060

6. QUER

TV Shows (Comedians), Events, Corporate Business



Unterer Rang



Oberer Rang

KAPAZITÄT

Total Sitzplätze	7'115
Unterer Rang (inkl. IV)	3'521
Oberer Rang	2'000
Veranstaltungsfläche	1'594

UMWELT & NACHHALTIGKEIT

Die Swiss Life Arena wurde als nachhaltiges Gebäude erstellt und entspricht basierend auf den Richtlinien des Hochbaudepartements Zürich «Vorgaben nachhaltiges Bauen» (Stand 2015).

NACHFOLGEND EINIGE PUNKTE ZUR NEUEN ARENA.

- Die Swiss Life Arena soll die Energiewerte des zum Zeitpunkt der Baueingabe gültigen Minergie-Standards für Kunsteisbahnen einhalten. Auf weitere Zertifizierungssysteme wurde bewusst verzichtet. Stattdessen wurde mit der Bauherrschaft ein Pflichtenheft definiert. Daraus wurden durch das Generalplaner-Team die planerischen Vorgaben abgeleitet und diese dann in ein projektbezogenes Berichtswesen implementiert. Das Pflichtenheft basiert auf dem «7-Meilen-Plan» der Stadt Zürich und weiteren Vorgaben wie z. B. die Berücksichtigung der Empfehlungen der KBOB/eco-bau/IPB 2008/2. Die Anforderungen und Vorgaben werden während der Realisierung umgesetzt und laufend überwacht und aktualisiert. Die Swiss Life Arena wurde nach den aktuellen Regeln der Technik erstellt. Dies beinhaltet auch energiesparende Anlagen und einen sorgsamen Umgang mit der Energie. Aufgrund dieser erfüllten Anforderungen erhielt die Swiss Life Arena im Frühjahr 2021 ihr MINERGIE-Zertifikat.
- Die Wärme- und Kälteversorgung erfolgt durch einen Anschluss an den geplanten Energieverbund Altstetten EWZ. Bei diesem Verbund wird Energie aus dem gereinigten Abwasser des Klärwerks Werdhölzli genutzt und ins Gebiet Altstetten transportiert. Die Aufbereitung auf die notwendigen Temperaturen wird in der Energiezentrale der Swiss Life Arena umgesetzt.
- Auf dem Hauptdach der Arena wurde durch EWZ eine Photovoltaik-Anlage gebaut. Der Strom, der mit dieser gewonnen wird, kann im Betrieb vor Ort direkt eingesetzt werden.
- Ein geringer Heiz- und Kälteenergiebedarf soll durch baulich und haustechnisch sinnvolle Vorkehrungen erreicht werden.

THEMEN

ENERGIE UND STOFFFLÜSSE

- Ressourcenverbrauch niedrig halten
- Konzipierung eines energieeffizienten Baukörpers mit optimierter Aussenhülle
- Verzicht auf fossile Energieträger
- Einsatz von Wärmepumpen, Kältemaschinen einer Photovoltaik-Anlage
- Nutzung Abwärme der Kältemaschine
- Einsatz von energieeffizienten Apparaten
- Integrale Steuerung der Systeme über ein Gebäudeautomationssystem

GESELLSCHAFT UND MOBILITÄT

- Förderung alternativer Antriebsarten
- Zentrale Lage neben der Autobahn
- Mit ÖV sehr gut erreichbar
- Planung genügender Anzahl Velo- ständer und Behindertenparkplätze

UMWELT UND GESUNDHEIT

- Verwendung von recycelten Baustoffen
- Einsatz von umwelt- und gesundheitsverträglichen Materialien
- Verzicht auf halogenhaltige Baumaterialien
- Sicherstellung der thermischen und akustischen Behaglichkeit
- Anwendung von Aggregaten mit Partikelfilter

WIRTSCHAFT

- Sicherstellung der Unterhalts- und Instandhaltungsfreundlichkeit
- Hohe Beständigkeit der Materialisierung der Fassade
- Optimierung der Betriebskosten durch planungs- und baubegleitendes Facility Management
- Generierung einer Balance zwischen Erstinvestition und Betriebskosten



VORGEHEN

Bei der Swiss Life Arena wurde im Bereich der Nachhaltigkeit bewusst auf die Nutzung bestehender Zertifizierungssysteme verzichtet. Stattdessen wurde ein projektbezogenes Berichtswesen implementiert. Das definierte System basiert auf dem «7-Meilen-Plan» der Stadt Zürich und weiteren Vorgaben wie z.B. die Berücksichtigung der Empfehlungen der KBOB/eco-bau/IPB 2008/2.

DEFINITION ANFORDERUNGEN

Definition der Anforderungen im Pflichtenheft durch die Bauherrschaft

PLANUNG

Ableitung planerische Vorgaben durch GP-Team

REVIEW

Implementierung eines Reporting-Systems in Form einer Projektpräsentation und Verfassung eines Nachhaltigkeitsberichts

REALISIERUNG

Umsetzung der Anforderungen und Vorgaben

REVIEW

Erfassung des Arbeitsstandes und Aktualisierung des Nachhaltigkeitsberichts

FACTS & FIGURES

Die Swiss Life Arena verfügt über eine State of the Art Medien- und Eventtechnik. Die Richtlinie «Infrastruktur für elektronische Medien / Anforderungen für Eishockeystadien in der Schweiz» der SRG idée suisse ist umgesetzt.



TECHNISCHE DATEN

Eisfläche / Hauptfläche

30 m × 60 m,
schwollenlos abdeckbar; Banden demontabel

Bandensystem

gemäss IIHF-Norm

Lichte Höhe Innenraum (ohne LED-Cube)

26 m

Lichte Höhe Innenraum (mit LED-Cube, Eishockeybetrieb)

15 m

Strom

2 × 400A Powersafe,
div. Eventverteiler CEE 63A und kleiner

Wasser

vorhanden

Belastbarkeit Boden

Verteilte Nutzlast 900 kg/m²

Anlieferung Innenraum

LKW-Zufahrt, Innenraum mit LKW befahrbar

Video LED-Cube / Center Cube

Vierseitige, rahmenlose LED-Wand, Live-Videobild,
Werbung, Spielstand, max. 4 mm Pixel Pitch,
16:9 Full HD, Zuspiegelung über Glasfaser

Video LED-Ring

287 m lang und 0.72 m hoch, max. 8 mm Pixel Pitch
auf Brüstung des oberen Ranges

Video LED-Bande

im sichtbaren Bereich der Kameraaufzeichnung,
2 Teilstück à 33,1 m

Digital Signage

ca. 100 Bildschirme, 4K UHD

Video-Regie

4K UHD-fähig, 5 Arbeitsplätze Zuspielung von Swisscom / UPC Cablecom Signalen

Beleuchtung

TV-gerechtes LED-Sportlicht, Sportbasisbeleuchtung für verschiedene Sportarten, dimmbar

Eventlicht

Multifunktionale Beleuchtung z.B. für Eröffnungsshows je 36 Hybride Moving Lights und LED Wash Leuchten

Beschallung

Dezentrales Beschallungssystem

Rigging-System

6 Traversen à 29.5 m Länge, motorisiert für festinstalliertes und temporäres Material, Catwalk vorhanden, Zusätzliche Aufhängepunkte im Dachtragwerk

TV-Compound

Abschrankbare Stellplätze für Übertragungsfahrzeuge

Die Swiss Life Arena ist mit einer modernen technischen Infrastruktur bestückt und wird sämtlichen internationalen und nationalen Anforderungen gerecht. Die eventtechnische Nutzlast ist auf 396 Tonnen begrenzt.

Bei jedem Event/Rigging-Auftrag in der Arena muss die Statik auf das jeweilige Eventlayout angepasst und neu berechnet werden.

GARDEROBEN

Garderobe ZSC Lions

(gesamte Homebase)

460m²

Garderobe 2

(gesamter Bereich)

140m²

Garderobe 3-10

(ohne Nebenräume)

je 62m²

ZUSATZRÄUME

Kraft- und

Gymnastikraum (EG):

324m²

**Warm-Up/Sprung-
trainingsraum (EG):**

220m²

**Funktionären /Künstler
Garderoben**

7

TRAININGSHALLE

Die Trainingshalle ist eine Kältehalle (Temperatur maximal 7 Grad) und entspricht der SIHF-Norm.

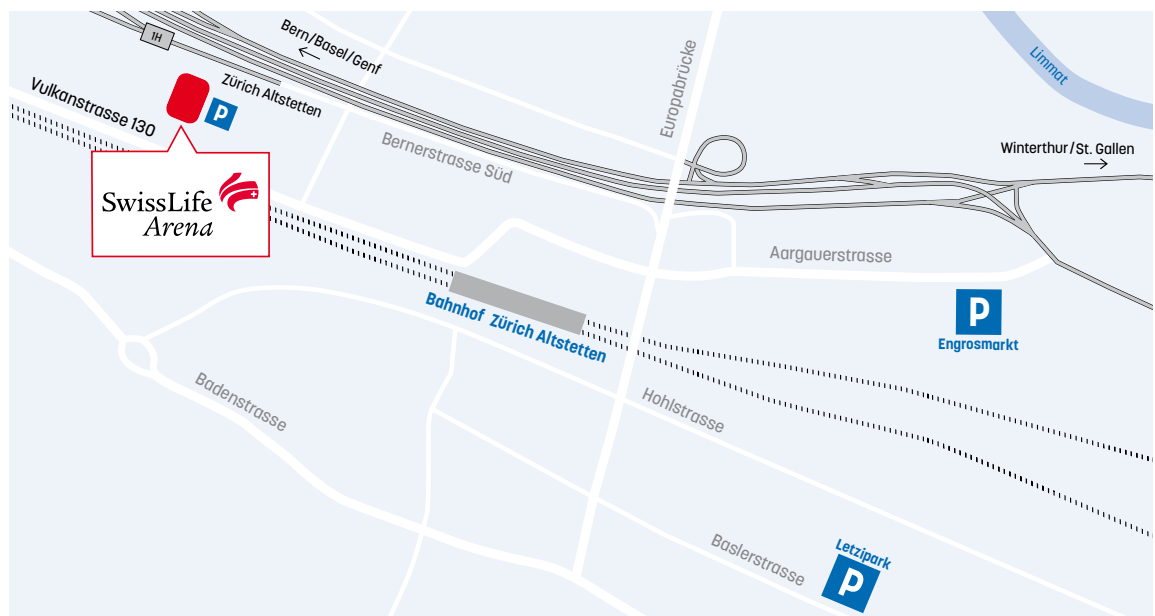
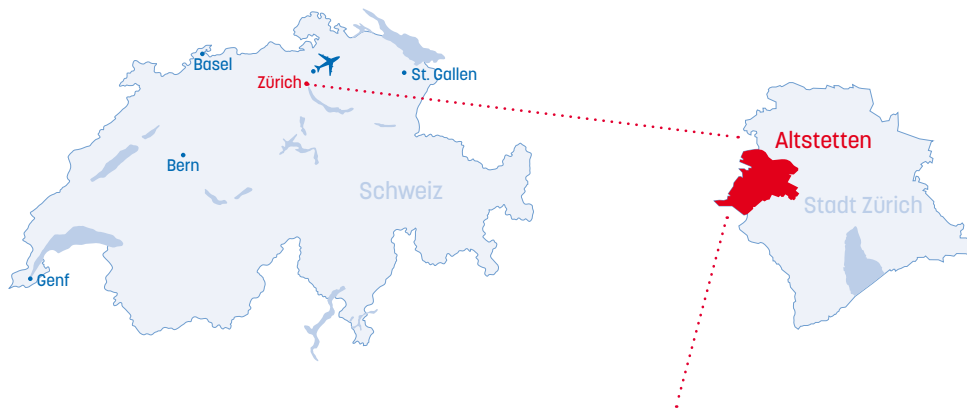
KAPAZITÄT

Total 300

Sitzplätze 254

LAGE

Nur wenige Schritte vom Bahnhof Altstetten entfernt und in direkter Nähe zur Autobahn.



ÖFFENTLICHER VERKEHR

S-Bahn

- 4 Min. ab Zürich HB
- 19 Min. ab Flughafen
- 26 Min. ab Winterthur

SBB

- 44 Min. ab Aarau
- 61 Min. ab Basel
- 70 Min. ab St. Gallen
- 72 Min. ab Bern
- 165 Min. ab Genf

ANFAHRT MIT DEM AUTO

Auto (ca.)

- 10 Min. von Zürich Zentrum
- 20 Min. vom Flughafen
- 30 Min. von Winterthur
- 60 Min. von Basel
- 75 Min. von St. Gallen
- 85 Min. von Bern
- 180 Min. von Genf

Parkplätze

- in Einstellhalle: max. 353
- Engrosmarkt, Letzipark: max. 697

HOME OF ZSC LIONS



IHR ANSPRECHPARTNER

Stefan Wälchli
COE, Chief Of Events
ZSC Lions

+41 79 482 20 00
stefan.waelchli@zscions.ch
www.swisslifearena.ch

Impressum

Herausgeber: ZSC LIONS, Konzept/Gestaltung: Agentur Koch, www.agenturkoch.ch, Schellenberg Druck AG, www.schellenberggruppe.ch



Swiss Life Arena
Vulkanstrasse 130
8048 Zürich-Altstetten

www.swisslifearena.ch



ZSC Lions AG
Vulkanstrasse 130b
8048 Zürich-Altstetten

www.zsclions.ch